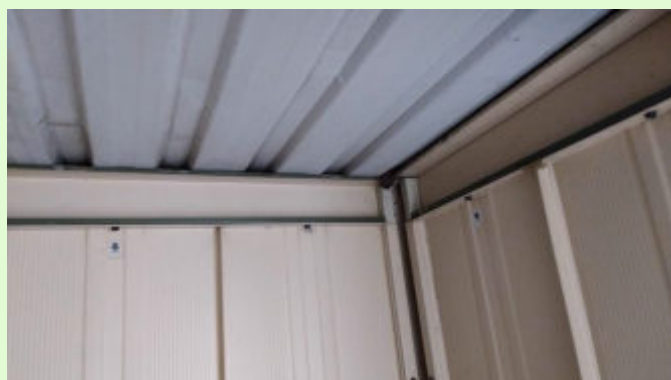
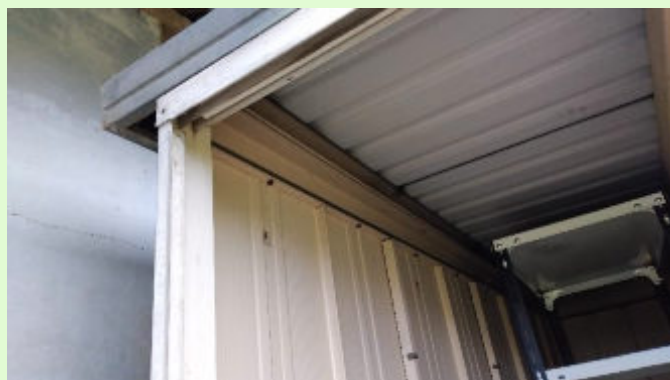


桃ノ木川を守る会
プレハブ小屋の移設



R6.4.27 解体前構造確認等

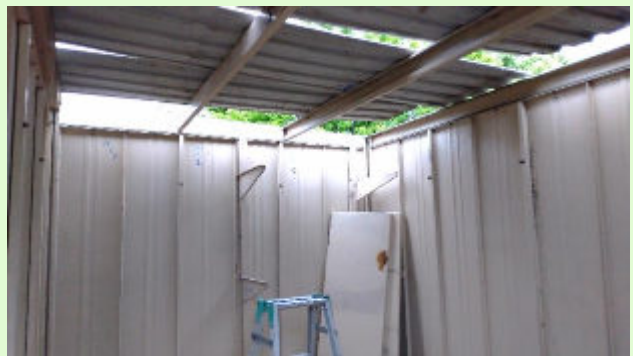


R6.5.12 移設先の桃ノ木川
隣接地で基礎工事



この日は床部分まで

R6.5.26 記憶を頼りに組み立て



屋根を残すところまで来ましたが
屋根の取り付けには難儀をしました。

見事、復元しました。