

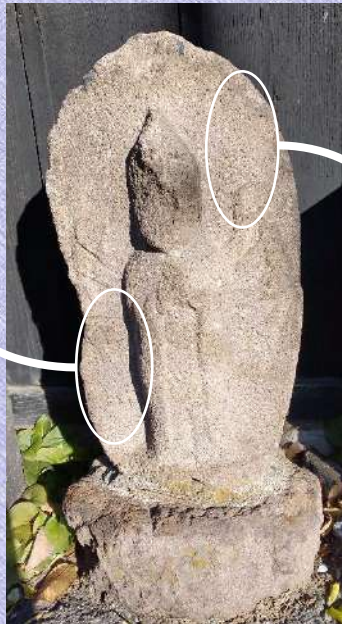
歴史研究会の石造物調査

～宝林寺ほか～

R6.12.14



子四月吉日 田口村 岩崎氏



千手観音像



〇〇堂 (判読困難)



明治十八乙酉年 三月吉辰
(1885)



橘神社参道の石段

(右端の石柱は風当たりが強く、拓本作業ができず後日行うことになりました。)